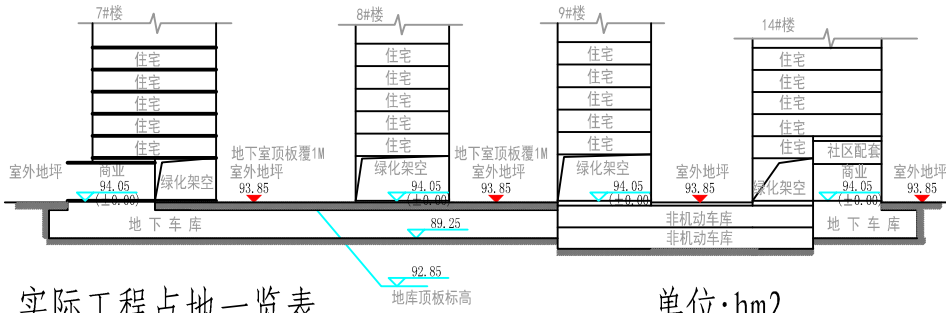


图例

- 34F 新设计建筑物
- 道路
- 测量坐标
- 用地红线
- 地下室轮廓线
- 幼儿园用地线
- ±0.00 地面标高
- 2.00
10.00 坡度
坡长
- N 地面停车位
- 消防登高面
- 消防扑救场地
- 公共架空绿化
- 非机动车停车位
- 绿地
- 一期工程区
- 二期工程区
- 三期工程区
- 2#施工生产生活区



1-1 场地剖面示意图:



实际工程占地一览表

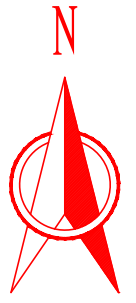
单位:hm²

行政区	项目	占地性质	建设用地	合计
柳州市鱼峰区	一期工程区	建筑物区	0.69	0.69
		道路广场区	1.28	1.28
		景观绿化区	0.37	0.37
		小计	2.34	2.34
	二期工程区	建筑物区	0.60	0.60
		道路广场区	2.93	2.93
		景观绿化区	2.59	2.59
		小计	6.12	6.12
	三期工程区	建筑物区	1.20	1.20
		道路广场区	0.85	0.85
		景观绿化区	0.30	0.30
		小计	2.35	2.35
		2#施工生产生活区	临时占地	0.65
	合计		11.46	11.46

注: 2#施工生产生活区现已完全拆除, 交还给学校。

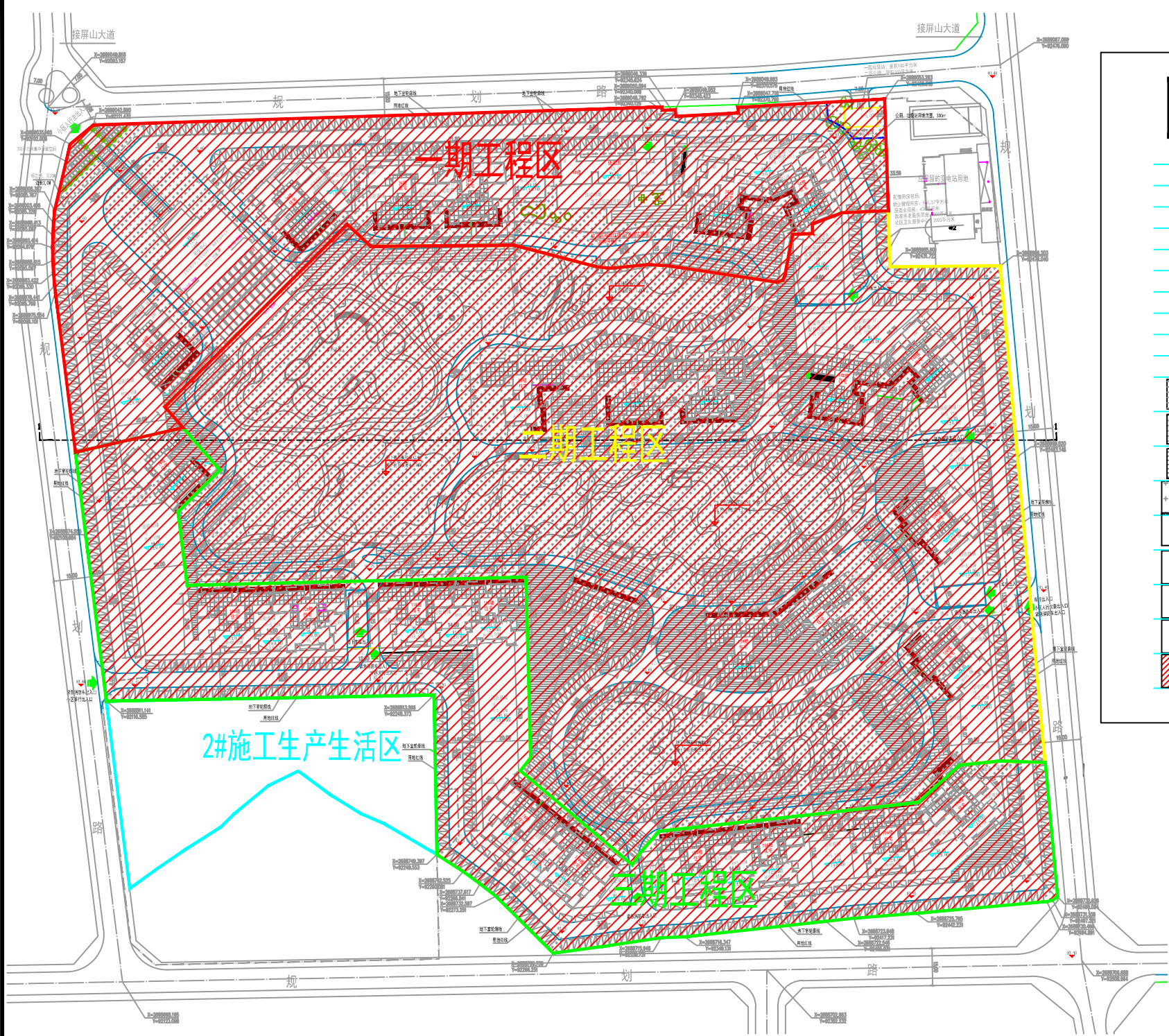
广西伟辉生态工程咨询有限公司

核定	李伟	可研	设计
审查	杨生政	水土保持	部分
校核	李伟	荣和千千树项目	
设计	李伟		
制图	李伟	项目总平面布置图	
比例	1:2000		
设计证号		日期	2020.07
资质证号	水保方案(桂)字第0011号	图号	附图1

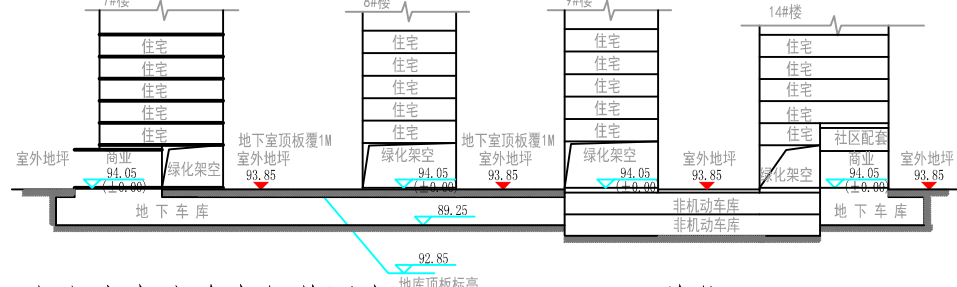


图例

- 34F 新设计建筑物
- 道路
- 测量坐标
- 用地红线
- 地下室轮廓线
- 幼儿园用地线
- 地面标高
- 坡度
- 坡长
- 地面停车位
- 消防登高面
- 消防扑救场地
- 公共架空绿化
- 非机动车停车位
- 绿地
- 一期工程区
- 二期工程区
- 三期工程区
- 2#施工生产生活区
- 水土流失防治责任范围



1-1 场地剖面示意图:



水土流失防治责任范围表

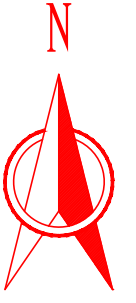
单位:hm²

行政区	项目	占地性质	建设用地	合计
柳州市鱼峰区	一期工程区	建筑物区	0.69	0.69
		道路广场区	1.28	1.28
		景观绿化区	0.37	0.37
		小计	2.34	2.34
	二期工程区	建筑物区	0.60	0.60
		道路广场区	2.93	2.93
		景观绿化区	2.59	2.59
		小计	6.12	6.12
	三期工程区	建筑物区	1.20	1.20
		道路广场区	0.85	0.85
		景观绿化区	0.30	0.30
	2#施工生产生活区		临时占地	0.65
合计			11.46	11.46

注: 2#施工生产生活区现已完全拆除, 交还给学校。

广西伟辉生态工程咨询有限公司

核定	李伟	可研	设计
审查	杨生政	水土保持	部分
校核	李仕华	荣和千千树项目	
设计制图	李仕华		
比例	1:2000	水土流失防治责任范围	
设计证号		日期	2020.07
资质证号	水保方案(桂)字第0011号	图号	附图2

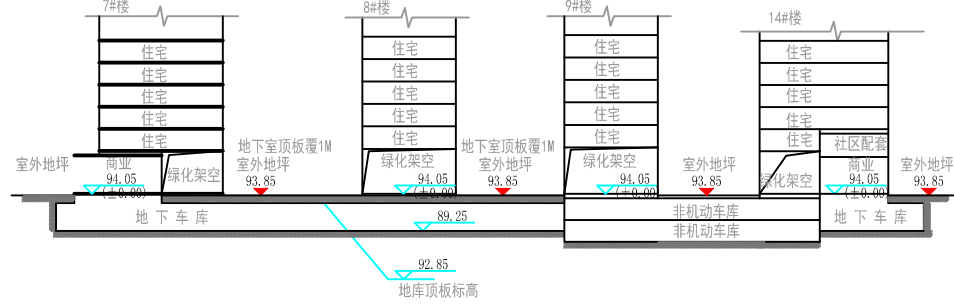


图例

- 34F 新设计建筑物
- 道路
- 测量坐标
- 用地红线
- 地下室轮廓线
- 幼儿园用地线
- 地面标高
- 坡度
- 地面停车位
- 消防登高面
- 消防扑救场地
- 公共架空绿化
- 非机动车停车位
- 绿地
- 一期工程区
- 二期工程区
- 三期工程区
- 2#施工生产生活区
- 砖砌排水沟

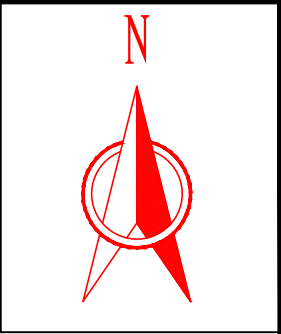


1-1 场地剖面示意图:



广西伟辉生态工程咨询有限公司

核定	李伟	可研	设计
审查	杨生政	水土保持	部分
校核	李十年	荣和千千树项目	
设计	李义鑫		
制图	李义鑫	水土保持措施布设竣工验收图(1/2)	
比例	1:2000		
设计证号		日期	2020.07
资质证号	水保方案(桂)字第0011号	图号	附图3



序号	防治分区	措施分类	工程量名称	单位	方案设计	实际实施	增减变化
一期	建筑物区	工程措施	挂钢丝网喷射混凝土	m ²	2340.6	2340.6	0
		临时措施	临时排水沟	m	50	50	0
			临时沉沙池	个	1	0	-1
			临时覆盖	m ²	500	300	-200
	道路广场区	工程措施	砖砌排水沟	m	850	850	0
			C25砼临时排水沟	m	120	0	-120
			洗车池	个	1	1	0
			砖砌临时排水沟	m	10	0	-10
			砖砌三级沉沙池	座	1	1	0
		临时措施	临时覆盖	m ²	500	500	0
	景观绿化区	工程措施	购置表土	m ²	1100	1100	0
			绿化覆土	m ²	1100	1100	0
			全面整地	m ²	3652.85	3652.85	0
		植物措施	景观绿化	m ²	3652.85	3652.85	0
		临时措施	临时覆盖	m	500	500	0
	二期	建筑物区	工程措施	挂钢丝网喷射混凝土	m ²	1245.5	1245.5
临时措施			临时排水沟	m	350	100	-250
			临时沉沙池	座	2	0	-2
			临时覆盖	m ²	2500	2000	-500
道路广场区		工程措施	砖砌排水沟	m	1250	1250	0
		临时措施	临时排水沟	m	520	120	-400
			临时沉沙池	座	1	0	-1
			临时覆盖	m ²	2500	2000	-500
景观绿化区		工程措施	购置表土	m ²	7800	7800	0
			绿化覆土	m ²	7800	7800	0
			全面整地	m ²	25862	25862	0
		植物措施	景观绿化	m ²	25862	25862	0
	临时措施	临时覆盖	m ²	3000	2500	-500	
三期	建筑物区	工程措施	挂钢丝网喷射混凝土	m ²	2941.26	2941.26	0
		临时措施	临时排水沟	m	950	100	-850
			临时沉沙池	个	3	0	-3
			临时覆盖	m ²	2000	2000	0
	道路广场区	工程措施	砖砌排水沟	m	900	900	0
		临时措施	临时排水沟	m	280	0	-280
			临时沉沙池	个	2	0	-2
			临时覆盖	m ²	2500	1500	-1000
	景观绿化区	工程措施	购置表土	m ²	900	900	0
			绿化覆土	m ²	900	900	0
			全面整地	m ²	3058.6	3058.6	0
		植物措施	景观绿化	m ²	25862	25862	0
	临时措施	临时覆盖	m ²	3000	2500	-500	
施工生产生活区	工程措施	混凝土临时排水沟	m	800	800	0	
	临时措施	临时沉沙池	座	2	0	-2	
临时堆土场	临时措施	临时挡土墙	m	450	0	-450	
		临时截排水沟	m	456	0	-456	
		临时沉沙池	座	1	0	-1	
		临时覆盖	m ²	5600	2000	-3600	

广西伟辉生态工程咨询有限公司			
核定	李伟	可研	设计
审查	杨生政	水土保持	部分
校核	李开华	荣和千千树项目	
设计	李开华		
制图	李开华	水土保持措施布设竣工验收图(2/2)	
比例	1:2000	设计证号	日期 2020.07
资质证号	水保方案(桂)字第0011号	图号	附图4